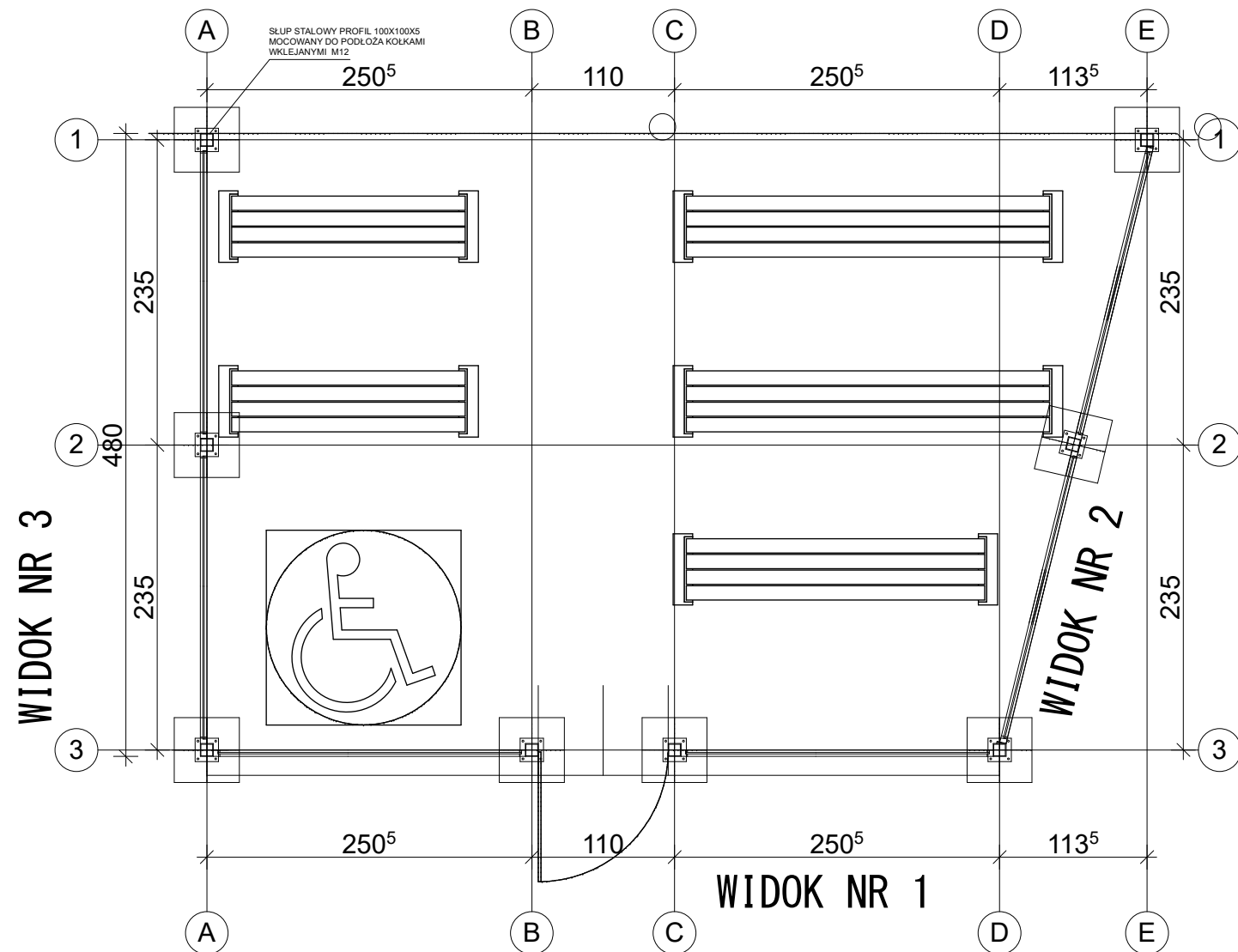
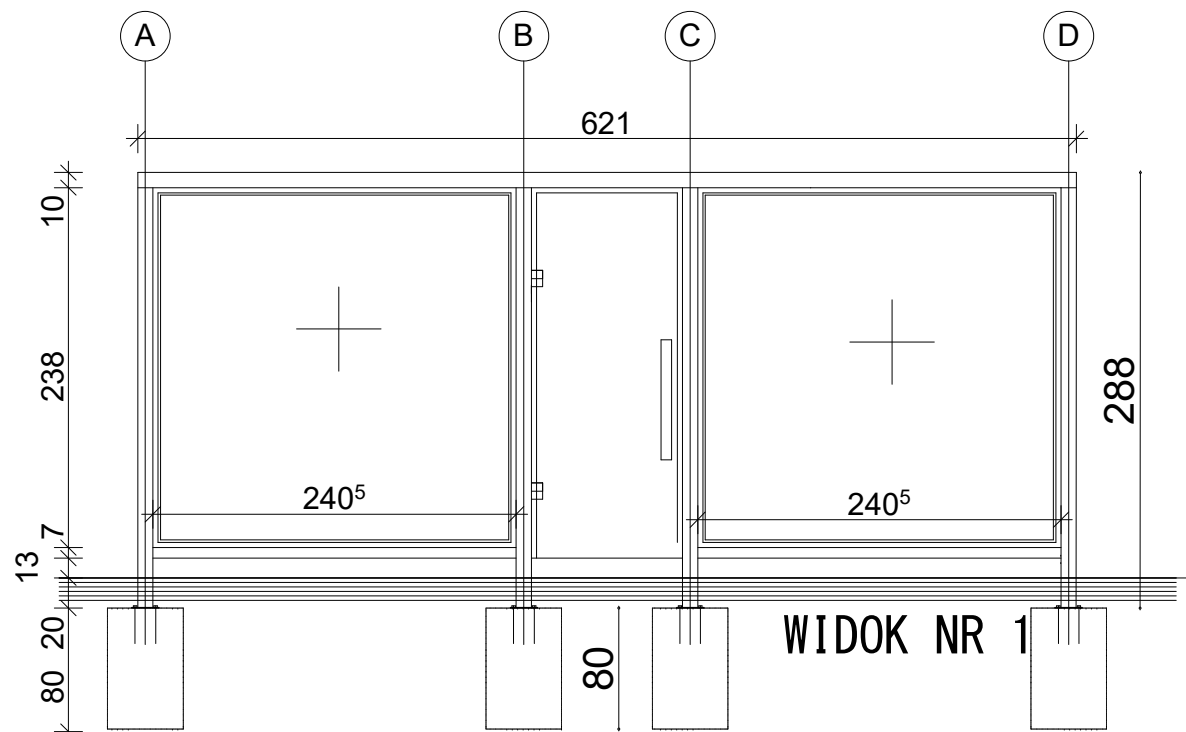


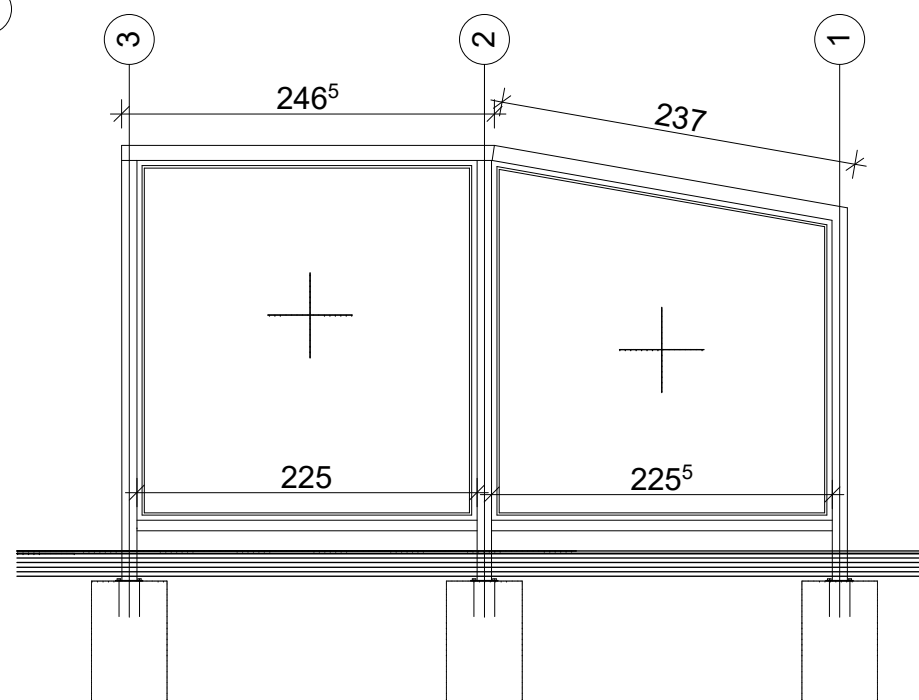
WIDOK NR 3



WIDOK NR 1



WIDOK NR 1



WIDOK NR 2

NAZWA INWESTYCJI: Multimodalny węzeł przesiadkowy wraz z powiązaniem układu komunikacyjnego z Dworcem PKP/PKS w miejscowości Włocławek				
ZAKRES: Budowa multimodalnego węzła przesiadkowego wraz z infrastrukturą towarzyszącą w miejscowości Włocławek				
GENERALNY PROJEKTANT: <b>MBZ</b> MBZ Andler, Tomczak sp. j., ul. Maślana 8/10 87-800 Włocławek tel. 54 413 60 00		INWESTOR: Gmina Miasto Włocławek Zielony Rynek 11/13 87-800 Włocławek		
FUNKCJA:	IMIĘ I NAZWISKO:	UPRAWNIENIA:	PODPIS:	
PROJEKTANT ARCHITEKTURA	Bartłomiej Bąbiński	do projektowania w spec. architekton. KPOKKJA 18/2005		
SPRAWDZAJĄCY ARCHITEKTURA	Anna Cetner	do projektowania w spec. architekton. UAN-NB-8365-5/4 1/84 Wk		
FAZA: PROJEKT WYKONAWCZY				
BRANŻA: Architektoniczna				
TYTUŁ RYSUNKU: POCZEKALNIA NR 2 RZUT, ELEWACJE WIDOKI				
DATA: 30-05-2018	SKALA: 1: 50	NAZWA PLIKU: .....	NUMER ARCH:	NUMER RYS.:
WSZELKIE PRAWA AUTORSKIE ZASTRZEŻONE. KOPIOWANIE W JAKIEJKOLWIEK FORMIE, CZĘŚCI LUB W CAŁOŚCI BEZ PISEMNEJ ZGODY "MBZ" ZABRONIONE. PODSTAWA PRAWNA: DZIENNIK USTAW Z DZ. 2302 1984 - NR 24 POZ. 83 - USTAWA PRAWO AUTORSKIE Z PODNIESIENIEM ZNAMIAŁA			-	